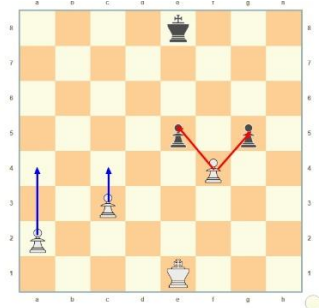


Le déplacement des pièces aux échecs

Le pion

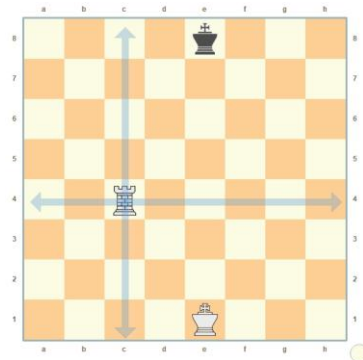
Il se déplace d'une case vers l'avant. Il peut avancer de 2 cases s'il n'a jamais bougé.

Il mange en diagonale vers l'avant.



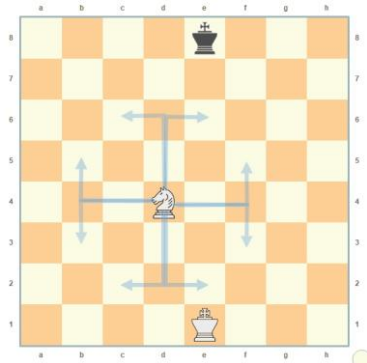
La tour

Elle se déplace en suivant les lignes ou les colonnes. Elle peut avancer de plusieurs cases.



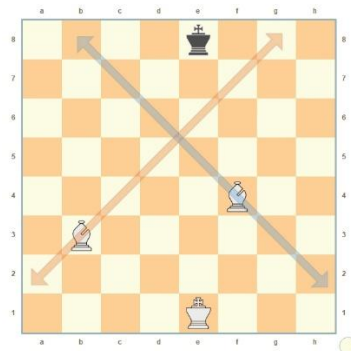
Le cavalier

Il se déplace de 2 cases dans une direction puis il réalise un pas de côté.



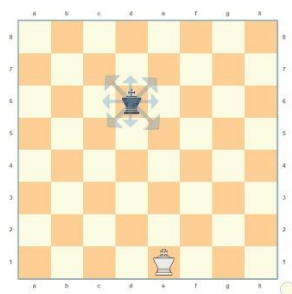
Le fou

Il se déplace sur une diagonale. Il peut avancer de plusieurs cases.



Le roi

Il peut aller dans toutes les directions. Il ne se déplace que d'une case.



La dame

Elle peut aller dans toutes les directions. Elle peut se déplacer de plusieurs cases.

