

Découvrons les échecs !

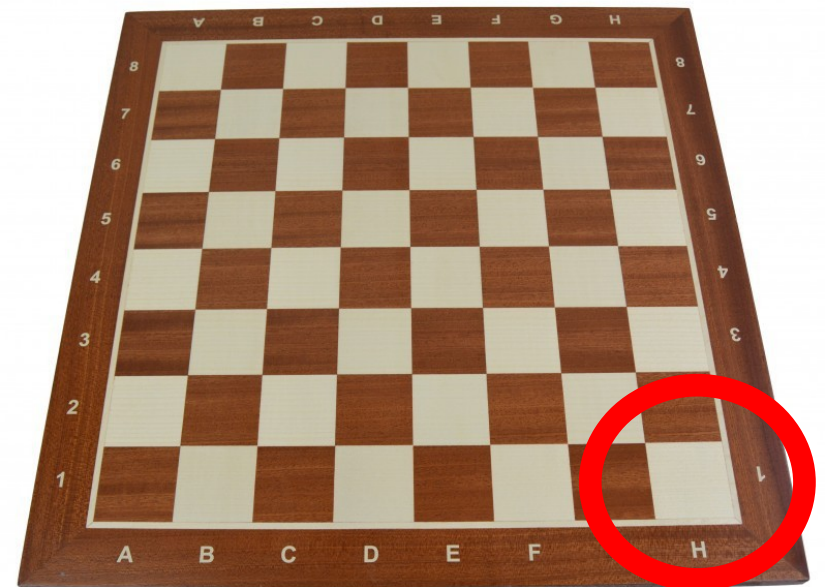
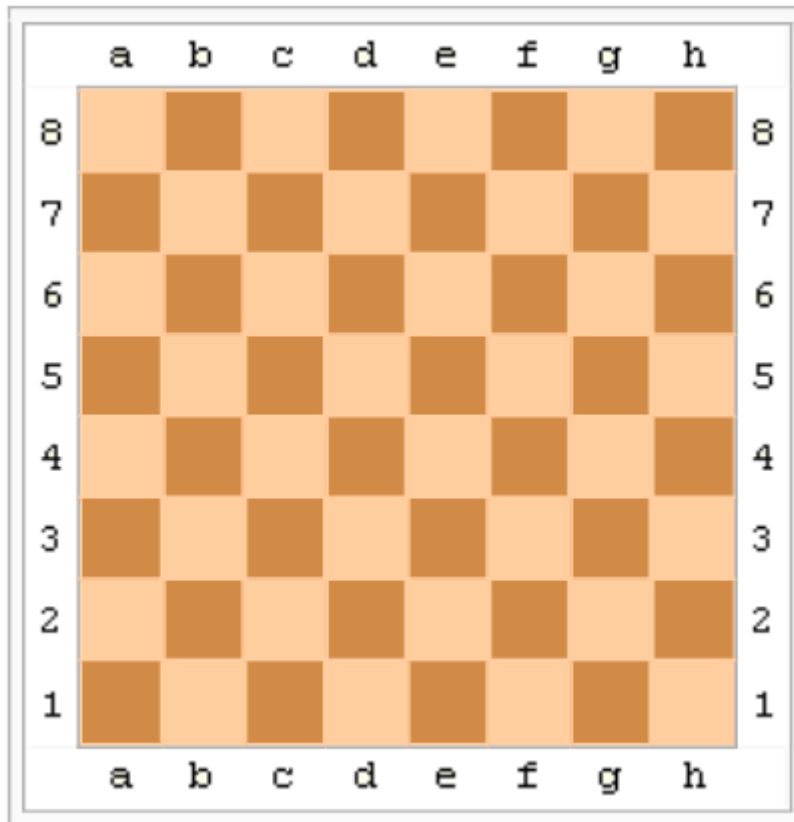


L'échiquier

L'**échiquier** est le plateau du jeu d'échecs.

C'est une grille carrée de 8 cases de côté, soit 64 cases en tout, en alternance sombres (appelées « noires ») et claires (appelées « blanches »). L'échiquier est posé sur la table.

Avant de commencer à jouer, il faut procéder à une vérification : Chaque joueur doit avoir une case blanche dans le coin devant lui sur sa droite.



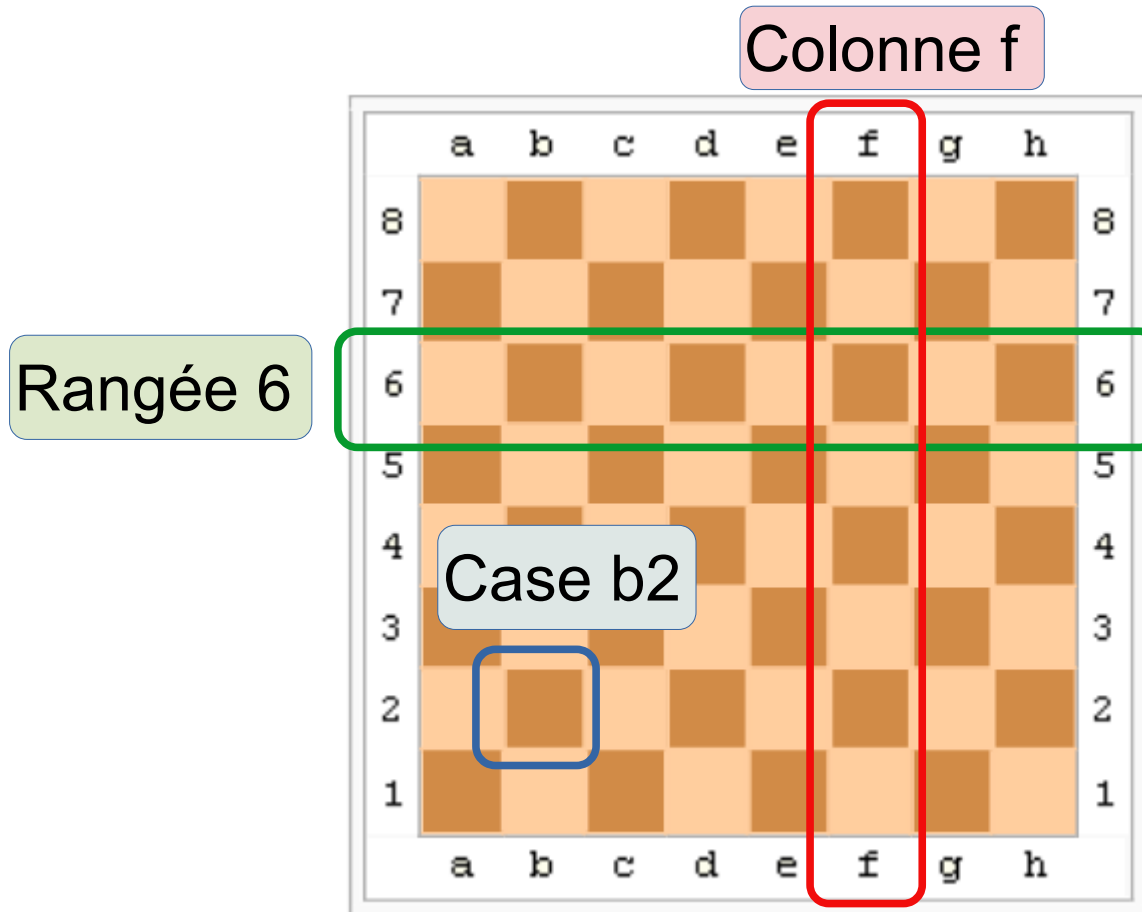
L'échiquier

Les lignes horizontales sont appelées **rangées**.

Les lignes verticales sont appelées **colonnes**.

Les lignes obliques sont appelées **diagonales**.

Chaque case de l'échiquier possède un nom qui est la combinaison de sa position sur la colonne et de sa position sur la rangée, de la forme (lettre, chiffre).



Position des pièces sur l'échiquier

Chaque pièce possède sa place sur l'échiquier :

1ere rangée : pièces blanches (tours, cavaliers, fous, reine et roi)

2eme rangée : pions blancs

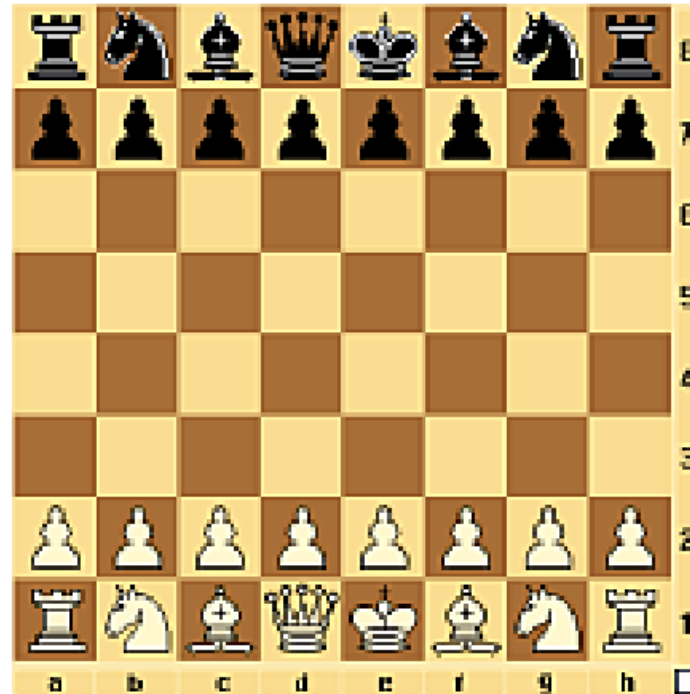
7eme rangée : pions noirs

8eme rangée : pièces noires (tours, cavaliers, fous, reine et roi)

De l'extérieur vers l'intérieur des lignes 1 et 8, on place les pièces ainsi :

tour – cavalier – fou – reine (sur sa couleur) et roi

La reine est toujours placée sur une case de sa couleur.



Le repérage des cases

Afin de repérer facilement chaque case, **les cases sont codées**.

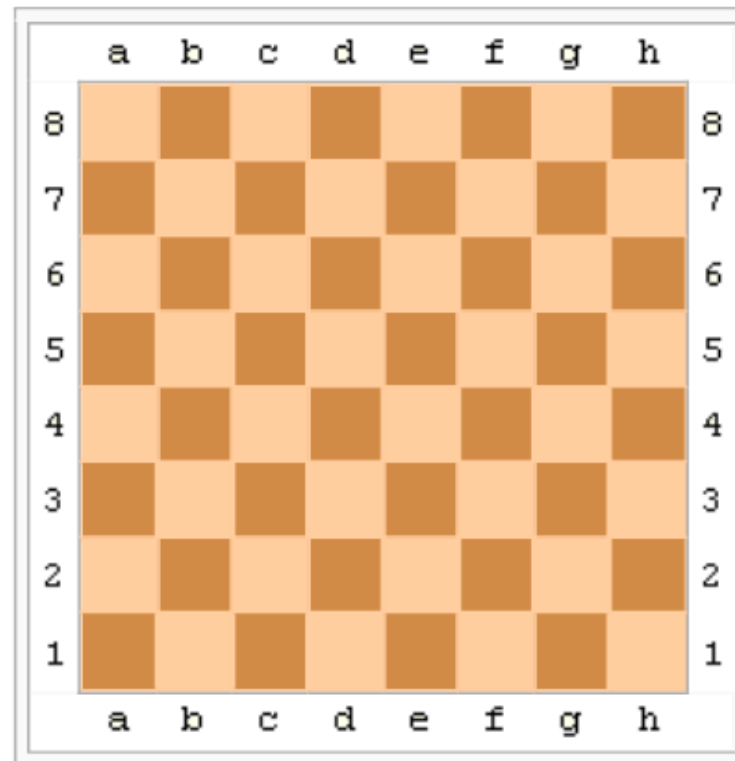
Les lettres de a à h désignent les colonnes.

Les chiffres de 1 à 8 désignent les rangées.

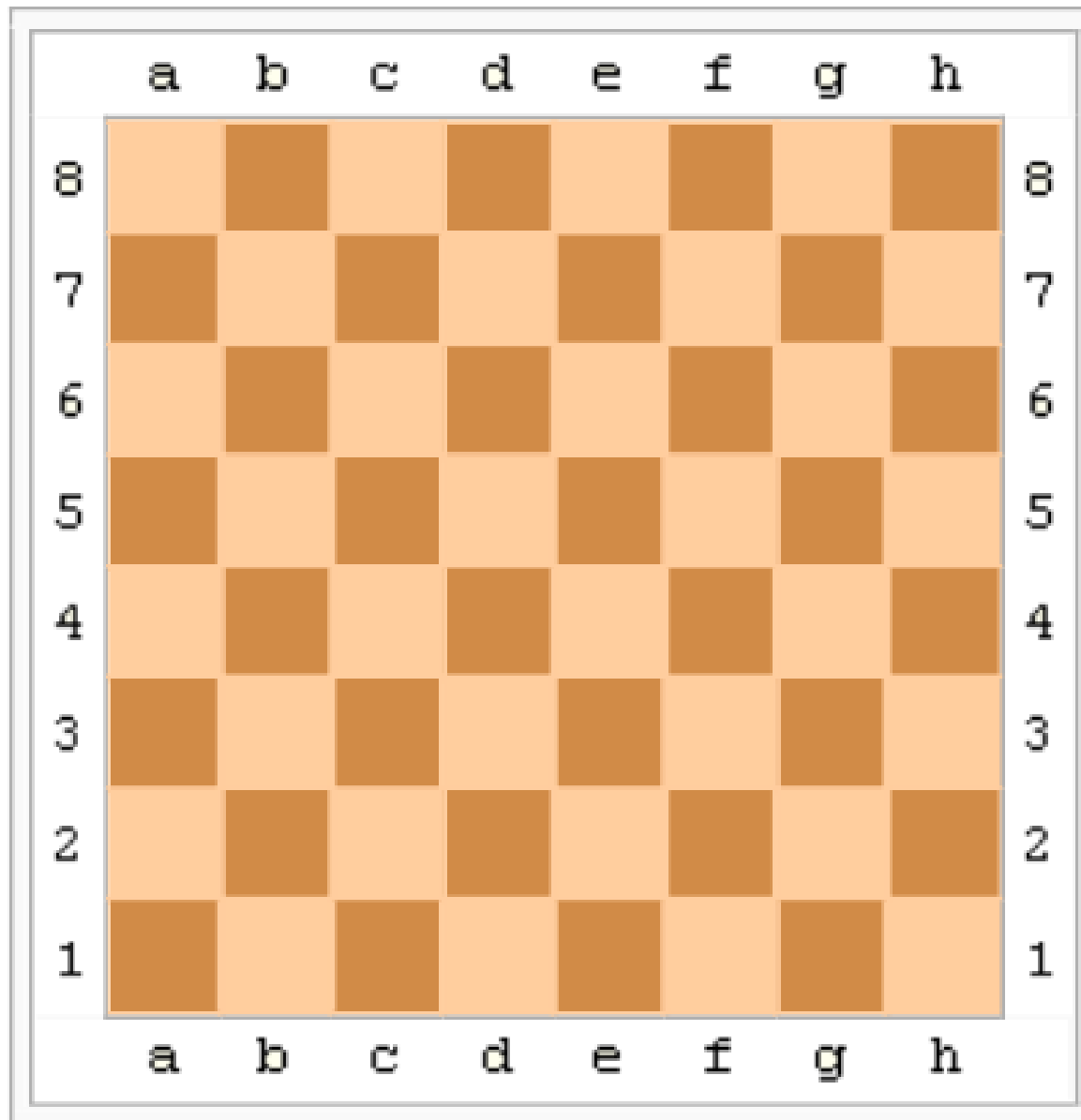
Une case sera donc repérée par un couple (lettre, chiffre).

Exemple : a8, c6, e4, ... etc.

Ce repérage permet de noter facilement une partie. Les blancs partent donc toujours du "bas" de l'échiquier et "montent", tandis que les noirs "descendent".



Quelle est le code de cette case ?



Les pièces des échecs

Un jeu d'échec comporte 32 pièces : 16 blanches et 16 noires.
Chaque joueur possède les pièces suivantes :

- 1 roi
- 1 dame
- 2 cavaliers
- 2 fous
- 2 tours
- 8 pions



Chaque pièce possède son propre déplacement.
Une pièce ne peut JAMAIS passer par-dessus une autre (sauf le cavalier.)

Les pièces des échecs



ROI



REINE



FOU



CAVALIER



TOUR



PION



Les symboles correspondants

Quelle est cette pièce ?

